

Schloss
zu Hopferau

Pressemitteilung

Hopferau, 16. Februar 2018

Vernissage

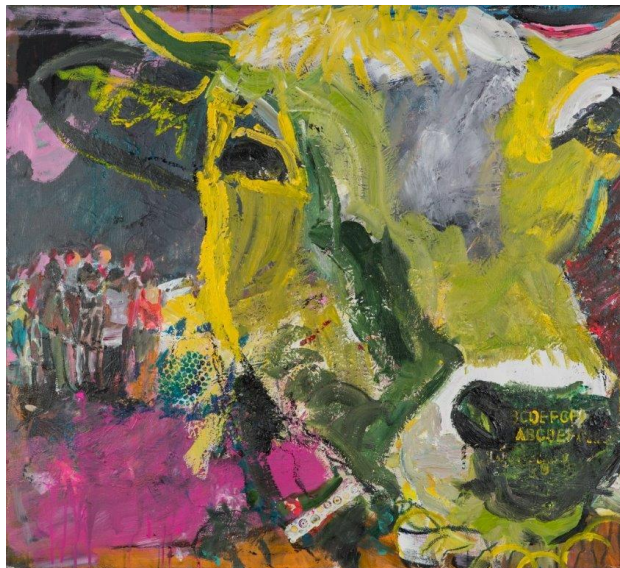
Im Schloss sind die Kühe los

Die Allgäuer Künstlerin Margit Heuser präsentiert am Freitag, den 02. März 2018 im Schloss zu Hopferau ihre einzigartigen Gemälde. Interessierte sind herzlich zur Vernissage „im Schloss sind die Kühe los“ eingeladen. Zwischen 15 – 18 Uhr können impressionistische Kuh-Portraits und etwas „andere“ Szenen-Bilder von Alm-Abtriebe im Allgäu bestaunt werden.

Die Werke von Margit Heuser sind großflächig, sehr farbig, dynamisch und manchmal sogar ein wenig rüde. Sie malt seit über 20 Jahren, direkt mit Acryl auf Leinwand in vielen unterschiedlichen Größen.

Mit ihrer zeitgenössischen Malerei ist Margit Heuser etwas Wundervolles gelungen. Die Werke zeigen eine sehr persönliche, emotionale, teils humorvolle Seite des Allgäus. Die zunächst gegenständlich anmutenden Szenen wie Almbetriebe und Kühe auf der Weide wurden reizvoll verfremdet.

Ab Freitag den Almbetriebe und Kühe auf der Weide wurden reizvoll verfremdet. 2. März 2018 stellt Margit Heuser ihre inspirierenden Werke im Schloss zu Hopferau aus. Das großzügige Treppenhaus des Schlosses bietet viel Raum für die optimale Wirkung der Bilder.



Interessierte sind herzlich zur Ausstellungseröffnung eingeladen. Margit Heuser wird die Vernissage-Gäste mit einem Glas Sekt begrüßen und persönlich durch die Ausstellung führen. Für die musikalische Umrahmung sorgt D' Holzwuré. Über die Eröffnung hinaus kann die Ausstellung noch bis 25. Mai 2018 täglich zu den Schlossöffnungszeiten im Treppenhaus des Schloss zu Hopferau kostenfrei bestaunt werden. Das Atelier der Künstlerin befindet sich im Stellenweg 5 in Pfronten-Röfleuten. Sie selbst ist mobil unter 0160/7871763 oder via E-Mail info@margit-heuser.de zu erreichen.

Kurzprofil Schloss zu Hopferau

Das Schloss zu Hopferau ist das sicherlich älteste Schloss Deutschlands und beherbergt heute ein 4-Sterne-Hotel mit 15 Hotelzimmern in vier verschiedenen Kategorien: Basis, Comfort, Superior und Deluxe.

Als der Ort, an dem Konrad Zuse 1946 den ersten Computer der Welt entwickelte bietet das Schloss heute zudem den perfekten Rahmen für Tagungen, Seminare, Schulungen, Incentives und Produktpräsentationen – ausgestattet mit modernster Tagungstechnik. Im Schlossrestaurant werden Allgäuer Produkte modern, innovativ und einzigartig in Szene gesetzt.

Weitere Informationen unter www.schloss-hopferau.com oder direkt über:

Schloss zu Hopferau
BERA GmbH
Christian Werz (Hoteldirektor)
Schloßstraße 9 - 11
D-87659 Hopferau
Tel. +49(0)8364-98489-10
Fax +49(0)8364-98489-44
info@schloss-hopferau.com
www.schloss-hopferau.com